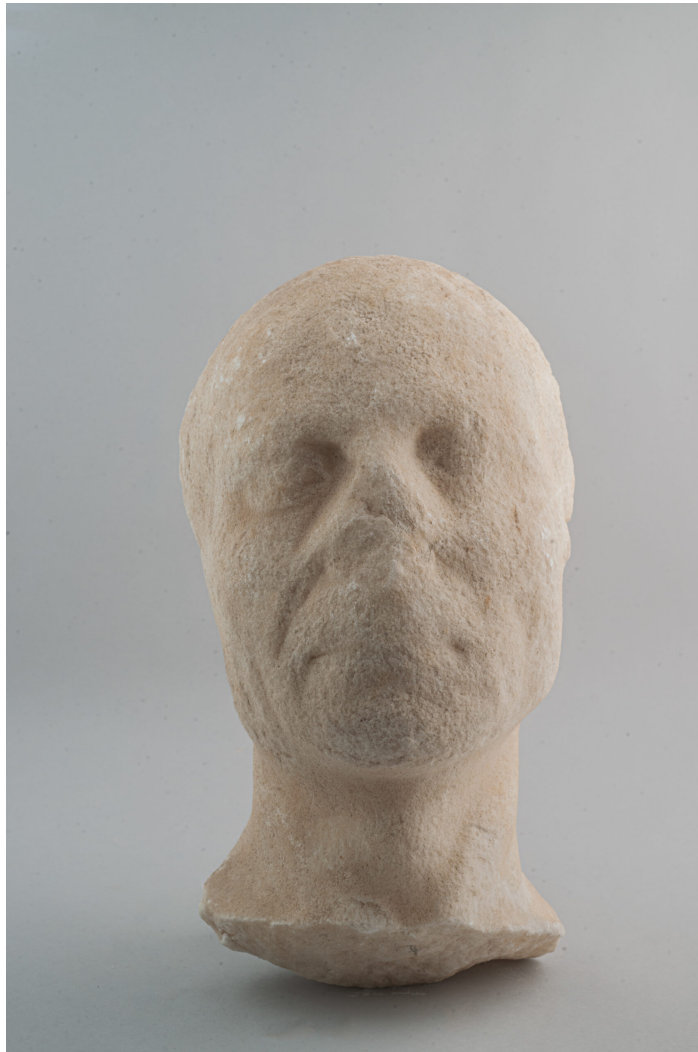


## Testa-ritratto maschile



### **Soggetto**

Testa ritratto maschile molto dilavata, leggermente rivolta a destra.

N. inv. 22.M322-2.214

Marmo bianco a grana rossa molto luminosa (greco insulare); tecnica scultorea.

Alt. cm 30; sommit  della testa-mento alt. cm 22; largh. max cm 19, diam. taglio del collo cm 15.

Cattivo stato di conservazione: la superficie   completamente dilavata. La parte posteriore della testa   stata tagliata longitudinalmente dietro gli orecchi, ed   stato praticato un buco quadrangolare in alto, a destra. La base del collo   stata tagliata.

Prima et  giulio-claudia.

### **Provenienza**

Mausoleo di Cecilia Metella, III miglio della via Appia Antica.

### **Collocazione**

Parco Archeologico Appia Antica (depositi).

**Crediti**

Archivio Parco Archeologico Appia Antica (foto di Giulio ArchinÃ ).

**Bibliografia**

Annarena Ambrogi, *Testa-ritratto maschile* in *Patrimonium Appiae: depositi emersi*, catalogo della mostra a cura di F.R. Paolillo, M. Pontisso, S. Roascio, Quingentole 2022, pp. 317-318.