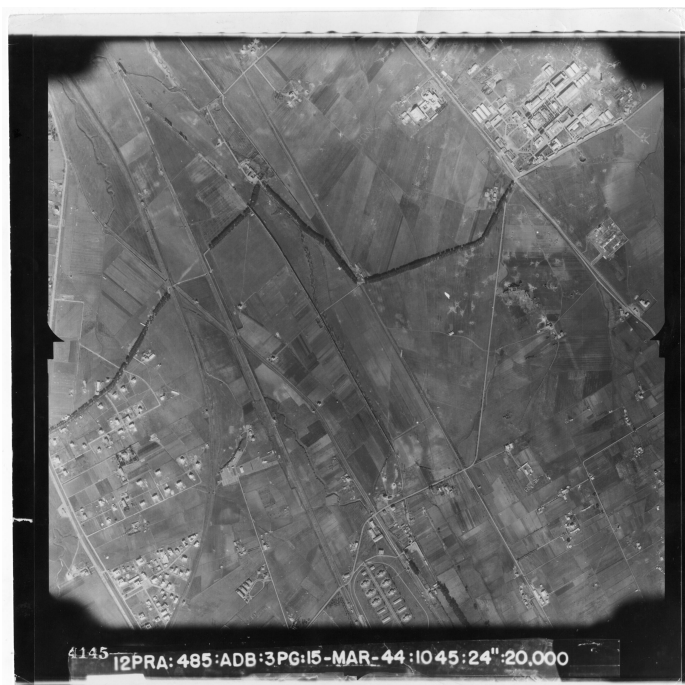


## Villa di Sette Bassi, 15 marzo del 1944



### Soggetto

L'area archeologica della Villa di Sette Bassi, lungo l'antica via Latina, in una fotografia aerea scattata durante la Seconda Guerra Mondiale, il 15 marzo del 1944.

L'immagine appartiene ad un fondo di grande importanza storica (fondo MAPRW, Mediterranean Allied Photo Reconnaissance Wing) dell'Aerofototeca Nazionale (AFN) dell'Istituto Centrale per il Catalogo e la Documentazione (ICCD), che raccoglie le immagini realizzate dagli Alleati per scopi di ricognizione durante la Campagna d'Italia degli anni 1943-1945 e utilizzate per individuare obiettivi, progettare attacchi e valutare eventuali danni inferti.

### Collocazione

Istituto Centrale per il Catalogo e la Documentazione

### Crediti

Aerofototeca Nazionale, [fondo MAPRW](#)-BSR-RAF, strisciata 100, fotogramma 4145 (Foto USAAF, 3rd Photo group, 12th Photo Reconnaissance Aerial, sortie 485 del 15 marzo 1944).